

스픽 이용 가이드

Speak

multicampus

Copyright by Multicampus Co., Ltd. All rights reserved.



스픽 이용 가이드

01

스픽 소개

02

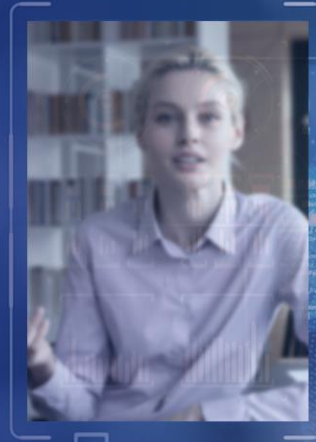
스픽 이용법 소개

- 스픽 앱 다운로드
- 스픽 앱 로그인
- 스픽 구성

03

스픽 학습 진행 안내

- 학습 진행 시 유의사항
- 고객 문의

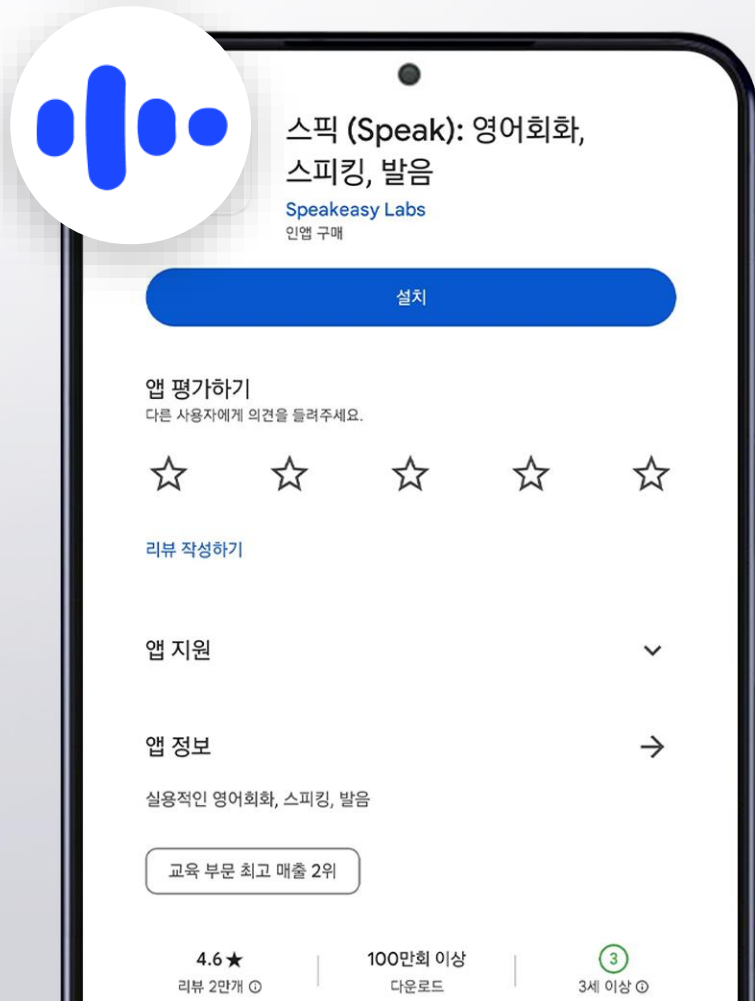


스픽 소개

스픽은 "누구나 쉽게 영어를 배울 수 있도록" 이라는 미션을 가진,
AI 기반의 영어 스피킹 앱입니다.

스픽은 AI 기술을 활용해 원어민과 직접 대화하며 익히는 경험을 구현하면서도, 시간적, 공간적, 심리적 비용을 획기적으로 줄이고 학습 환경, 실력에 상관없이 누구나 효과적인 언어 학습을 하는 세상을 만들고자 합니다.

스픽 앱 다운로드



App store 혹은 Google Play 스토어에서
“스픽”을 검색하여 앱을 설치해주세요



iOS

<https://apps.apple.com/kr/app/id1286609883>



Android

<https://play.google.com/store/apps/details?id=com.selabs.speak>

스피크 앱 로그인



신규 스피크 유저이실 경우

이메일 계정으로 로그인을 해주세요. (회원가입 불필요)

교육 신청 시 입력하신 이메일 주소로,

학습 시작일 기준으로 워킹데이 1일 전 오전 9시 이후

임시 비밀번호가 발송됩니다.

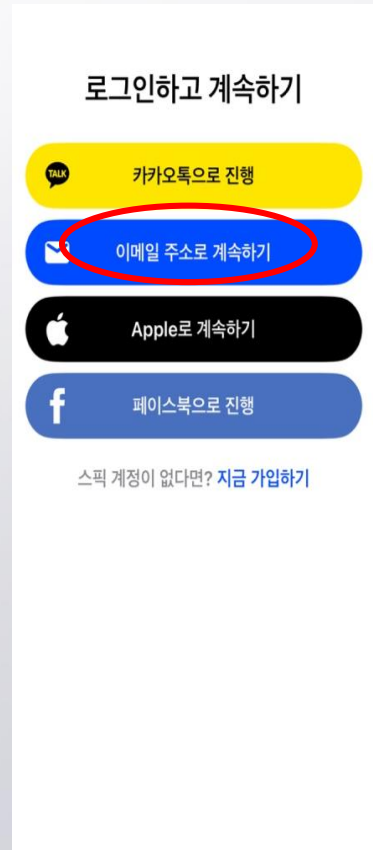
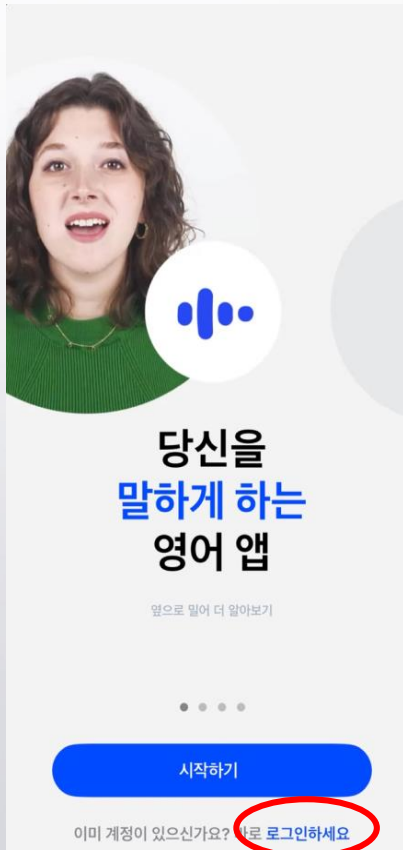
(※ 일정은 변경될 수 있습니다.)

아이디는 이메일,

비밀번호는 이메일로 발송된 임시 비밀번호로 하여

앱 로그인 진행해주시면 됩니다.

스픽 앱 로그인

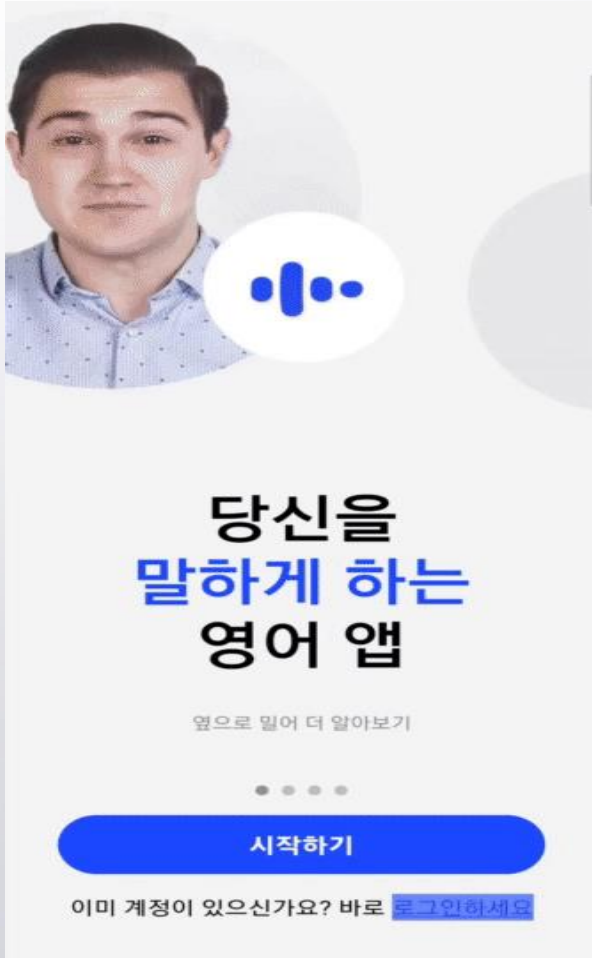


스픽 앱 로그인 경로

스픽 앱 접속 > 하단 '로그인 하세요' 클릭 > '이메일 주소로 계속하기' 클릭

- ⚠ 개인적으로 구매하여 이용중인 스픽의 계정의 이메일 주소가 동일하시다면, 반드시 다른 이메일로 신청해 주셔야 합니다. 기존 계정의 이용권 기간이 연장되지 않으므로 주의 부탁드립니다.
- ⚠ 이전에 멀티캠퍼스를 통해 스픽 과정을 수강하신 이력이 있으시다면, 해당 계정을 동일하게 이용하실 수 있습니다. (기존 계정을 이용하시는 분들께는 임시 비밀번호 발급 안내메일이 발송되지 않습니다.)

스픽 앱 로그인



임시 비밀번호 안내 메일은 시스템상 재발송이 어렵습니다.

- 메일 미수령 시에는, 스팸 메일함 확인 부탁드립니다.
- 스팸 메일함에서도 확인 어려우실 경우, 번거로우시겠지만 비밀번호 찾기 기능을 이용하여 비밀번호 재설정 처리 부탁드립니다.

📄 비밀번호 찾기 경로

스픽 앱 접속 > "이메일 로그인하기" 클릭 > "비밀번호를 잊으셨나요?" 클릭 > 본 교육 신청 시 기입한 이메일주소 입력 후 비밀번호 변경 메일 수령

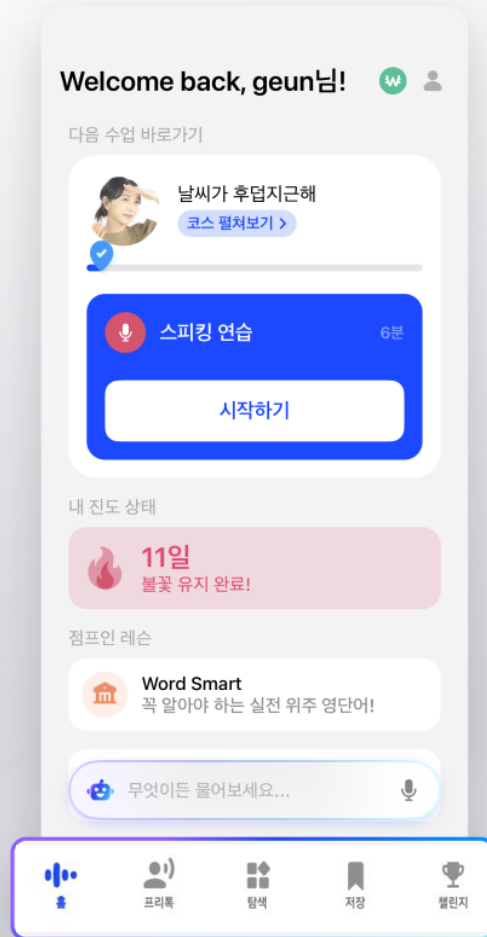
💡 비밀번호 찾기 메일은 1시간동안 유효합니다.

1시간 내 메일 접속하시어 비밀번호 설정해주시길 바랍니다.

사람보다 나은 AI 영어 선생님, 스픽

—
비교불가 압도적인 똑똑함,

언어 학습 방식의 판도를 바꾸는
스픽의 여정에 함께 해보세요.



홈

왕초보부터 비즈니스 영어까지!
스픽의 정규 코스를 체험할 수 있어요



프리톡

프리톡 (구 : AI 튜터)
언제 어디서나 부담 없이 원하는 주제로 대화 해보세요



탐색

정규 코스만으로는 부족하신가요?
영어 관련 꿀팁을 모아봤습니다!



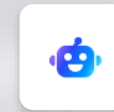
저장

복습할 표현이나 단어를 담으신 후,
한번에 모아 원하시는 만큼 반복 연습할 수 있어요!



챌린지

스픽 유저들과 함께하는 챌린지에 참여해보세요!
함께 하다보면 어느새 목표를 달성한 자신을 발견할 거예요



스픽 튜터

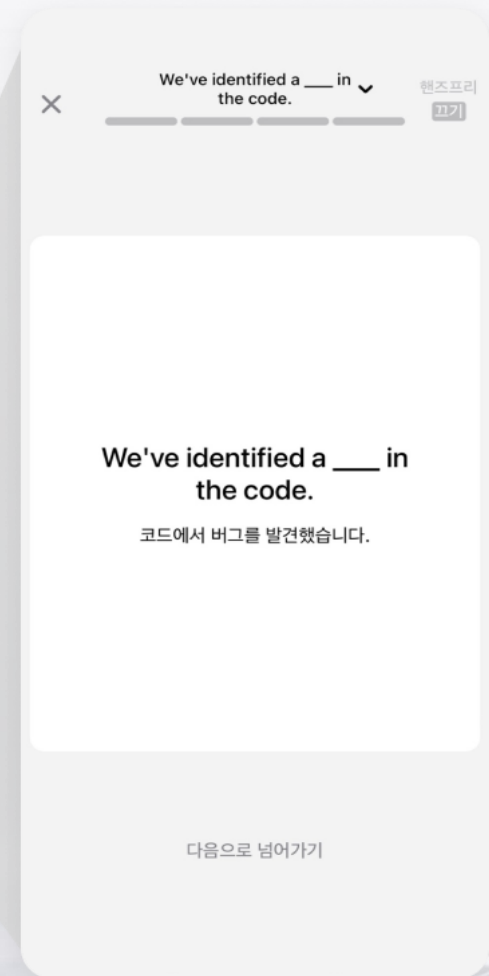
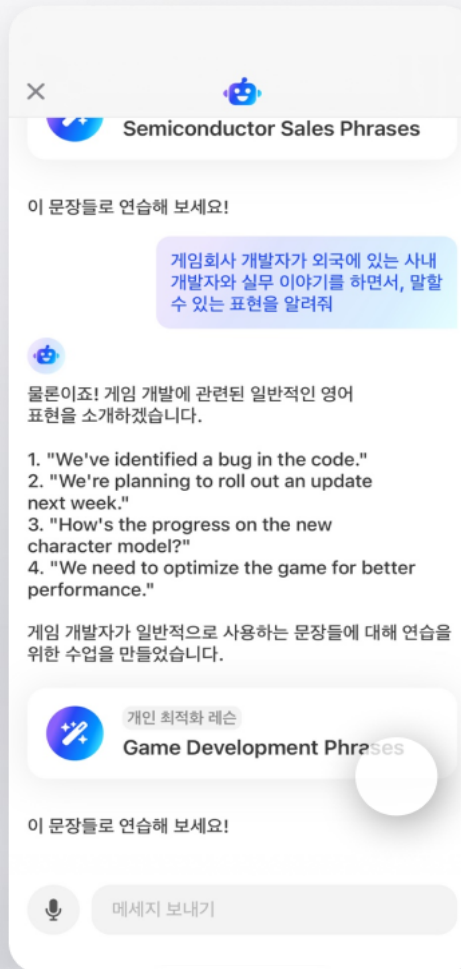
영어 학습의 모든 과정을 서포트 해주는
당신만의 맞춤 튜터입니다

Personalization

스피크 튜터

영어에 대한 모든 궁금증을
언제든 바로 해결해주는 신기능입니다.

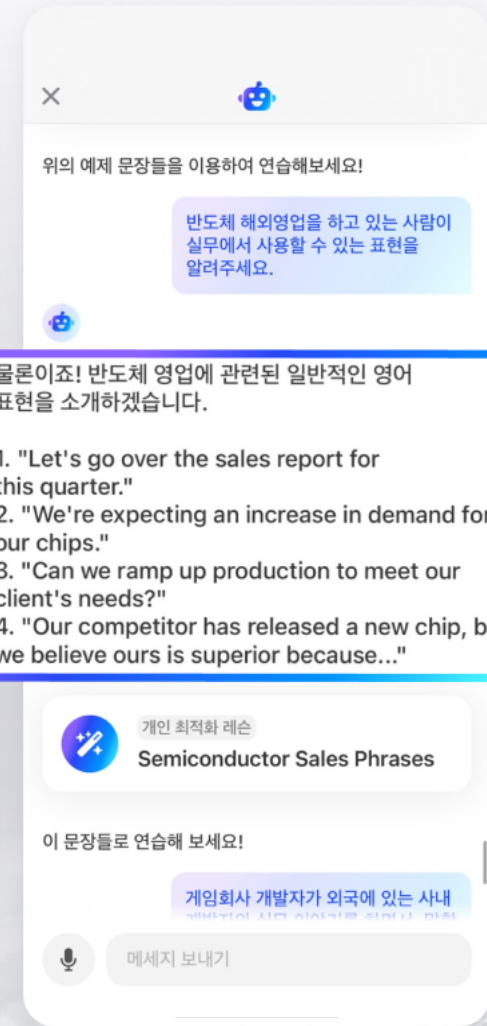
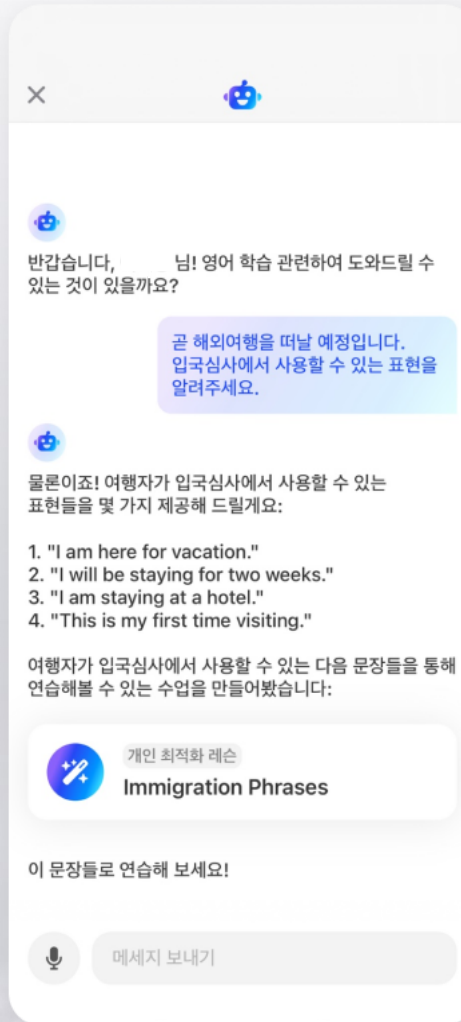
궁금했던 표현을 알려주는 동시에,
학습자가 그 표현들을 직접 발화하며 익힐 수 있도록
커스터마이징 된 강의가 즉석에서 만들어집니다.



Personalization

스피크 튜터

—
AI이기 때문에 상상 이상으로 풍부하고 전문적인 정보를 보유하고 있어, 나의 일상과 비즈니스 현장에서 바로 사용할 수 있는 표현들을 배울 수 있습니다.

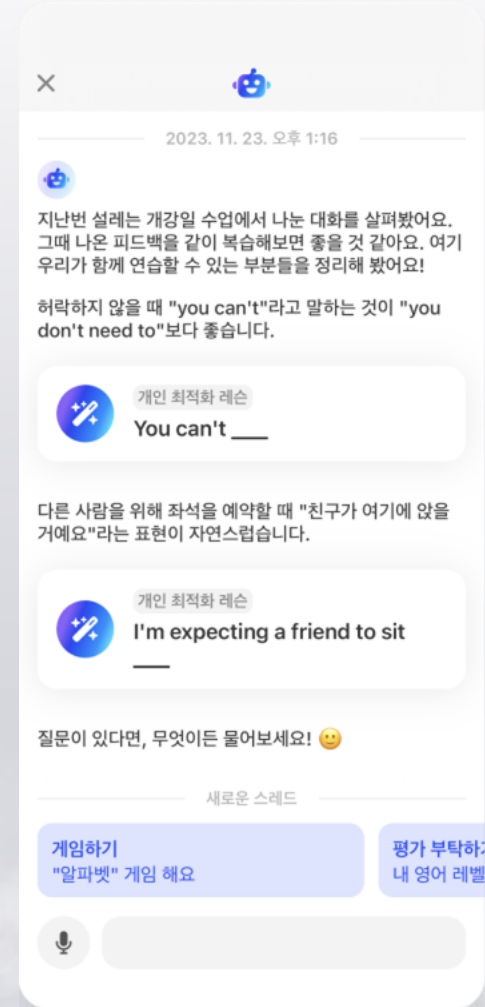


Personalization

스픽 튜터

—
학습자 자신도 모르게 반복되는 표현, 자주하는 실수, 부족한 단어, 관심사 데이터를 계속해서 쌓아갑니다.

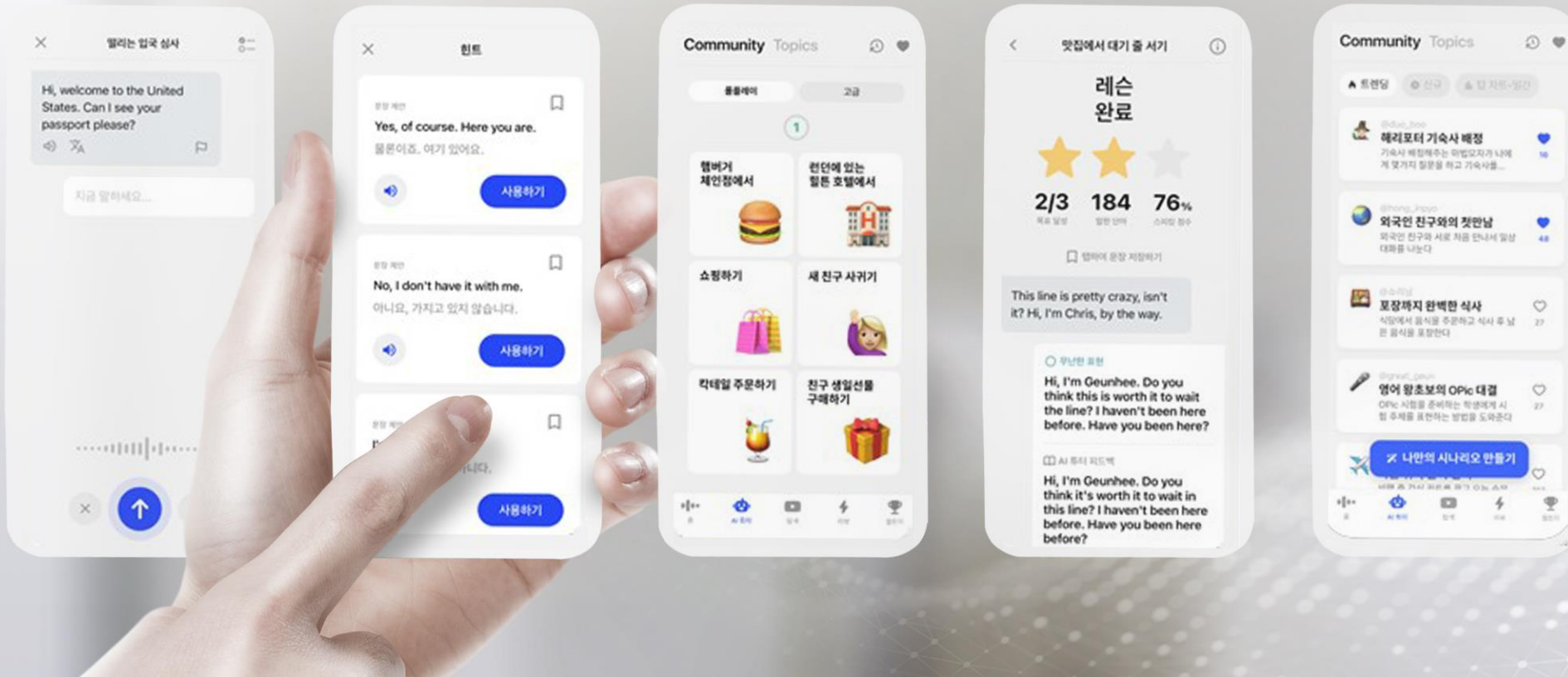
이렇게 축적된 데이터를 기반으로,
학습자 개인만을 위한
맞춤형 강의로 점진적으로 고도화해 나갑니다.



Personalization

프리톡

프리톡은 학습자가 원하는 주제가 역할을 자유롭게 설정하여 AI와 언제, 어디서나 대화할 수 있는 기능입니다. AI이기 때문에 높은 퀄리티의 수업을 일정하게 제공하며, 매 수업마다 AI는 분위기와 뉘앙스까지 파악해 대화를 이어나갑니다.



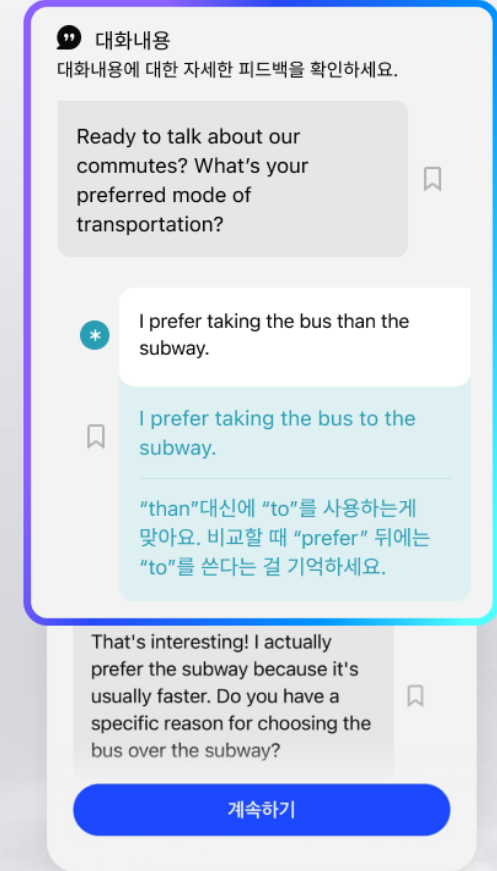
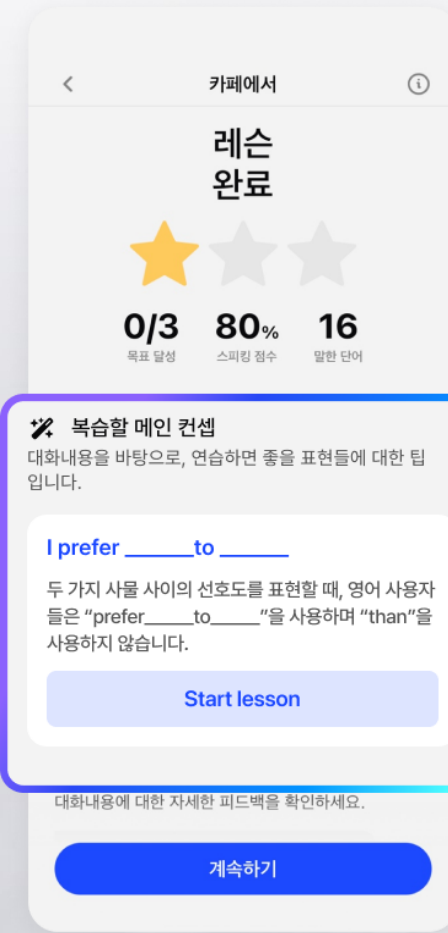
Personalization

프리톡

원어민 선생님일지라도 내가 하는 모든 영어를 다 피드백해 줄 순 없습니다.

하지만 AI이기 때문에,
레슨 중 발화한 모든 문장에 대한 피드백을 제공합니다.
각 문장에 대한 피드백은 단순 문법 오류부터 더 자연스러운 표현에 대한 내용으로 구성됩니다.

뿐만 아니라 다시 한번 연습하면 좋을 표현들에 대한 복습 강의를 제공합니다.



Quality

언어학/콘텐츠

전문가로 이루어진 팀

스피크의 콘텐츠 팀을 언어교육학 석/박사를 비롯 TESOL(Teaching English to Speakers of Other Languages)과 SLA(Second Language Acquisition) 분야의 미국 현지 전문가들로 이루어져 있습니다.

언어 학습 분야 다양한 케이스에 대한 깊은 이해를 가지고 있을 뿐 아니라, 모두가 최소 두 가지 언어를 원어민 수준으로 구사할 수 있어 외국어 학습에 대한 깊은 공감대를 가지고 있습니다.



Quality

언어학/콘텐츠

전문가로 이루어진 팀

2,000 개 이상의 학습 콘텐츠를 무제한 제공합니다.

모든 강의 콘텐츠는 미국 LA에 위치한

자체 스튜디오에서 제작됩니다.

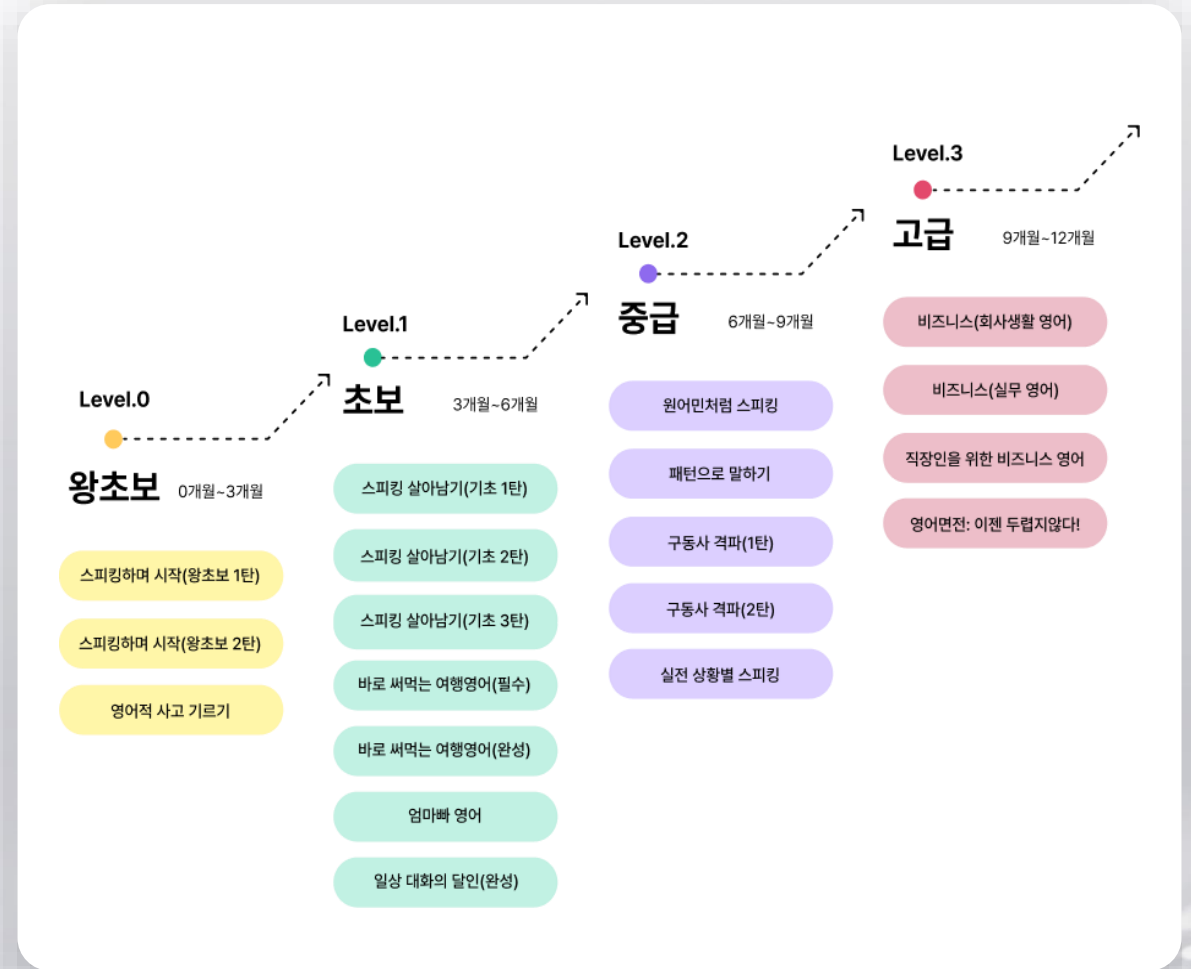
현재 미국에서 원어민들이 사용하는

자연스러운 영어 표현만을 담고 있습니다.

영어 왕초보부터 비즈니스 레벨까지 구성된

단계별 커리큘럼을 통해, 다양한 학습 목적 및 레벨에 맞춘

강의를 자유롭게 수강할 수 있습니다.



Confidence

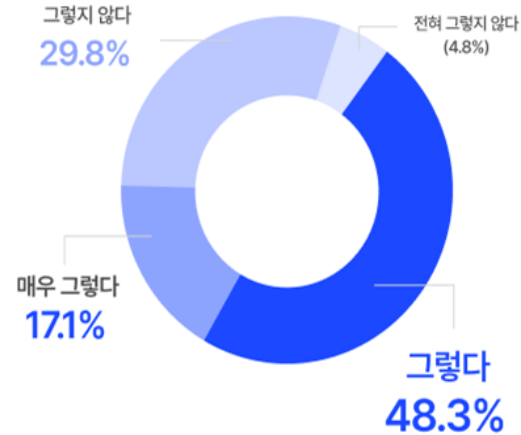
틀려야 트인다

국내 유저 1,179명 대상 자체 설문한 결과 10명 중 7명은 “평가 받는 것에 대한 부담으로 인해 사람보다 AI 선생님을 찾는다”고 답했습니다. (2023.11.30~2023.12.04)

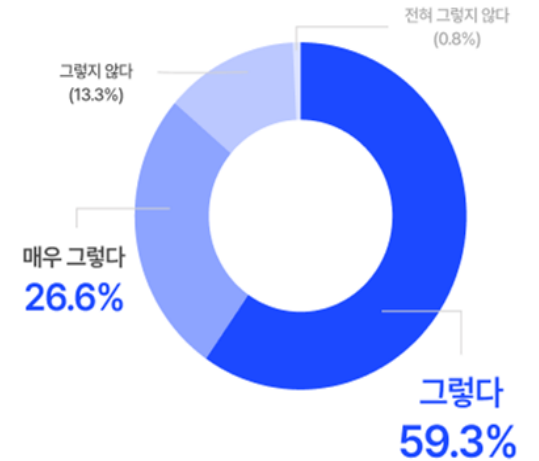
스픽은 사람이 아니니까 눈치 안 보고 말할 수 있고, 마음껏 틀릴 수 있습니다. 그냥 틀리기만 하는게 아니라, AI 기술을 통해 어디가 틀렸는지를 알고 수정해가는 과정에서 영어 실력을 성장시킬 수 있습니다.

1. 틀리면 안된다는 압박감

1-A 영어로 대화해야 하는 상황에서 틀리면 안된다는 압박감이 매우 크다.



1-B AI 선생님이라면, 나를 평가하지 않으니 회화를 즐길 수 있을 것 같다.



조광현, "스픽, 응답자 10명 중 7명 '사람보다 AI 선생님 편해'", 「매일경제」, 2023년 12월 12일.

<https://www.mk.co.kr/news/it/10896272>

Confidence

틀려야 트인다

스픽은 하루 평균 100문장, 기존 인터넷 강의나 학원보다 5-10배 많은 압도적인 스피킹 연습량을 제공합니다.

스픽의 모든 수업 콘텐츠는 발화량을 높이는데 초점을 맞추고 있습니다.

스픽은 모든 학습자들, 심지어 영어를 완전히 처음 배우는 사람이라도 일단 내뱉으면서 시작하도록 유도합니다.



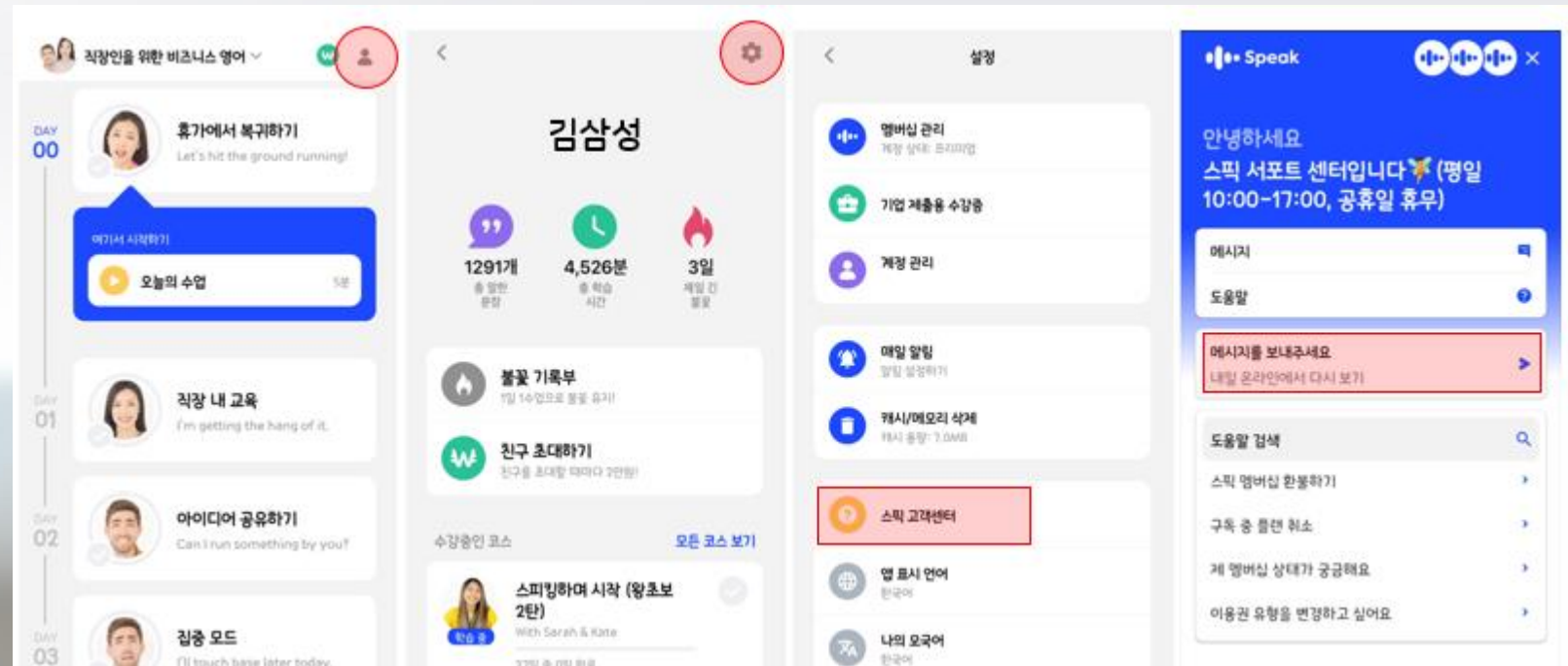
학습 진행 시 유의사항

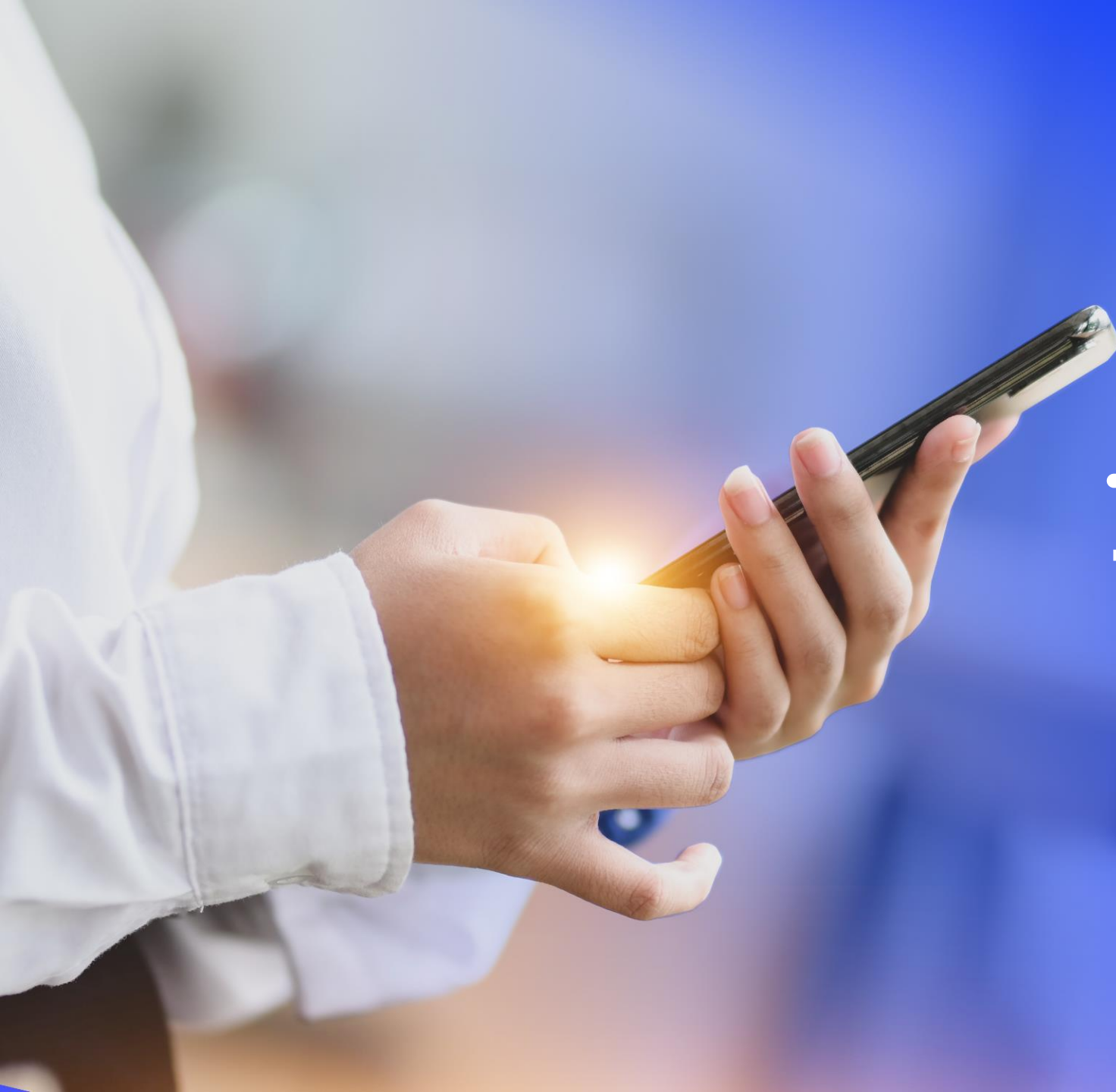
- ① 본 과정의 수료는 이러닝 학습현황만 반영되며, 스픽의 진행률은 반영되지 않습니다.
- ② 스픽 학습은 이러닝 과정의 종료일까지만 사용 가능합니다.
- ③ 본 과정 신청 시 입력하신 이메일 주소로 스픽에 계정이 자동 생성되며,
개인적으로 스픽의 서비스를 이용하셨다면 반드시 다른 이메일로 신청해 주셔야 합니다.
(기존 개인 결제 계정의 이용권 기간이 연장되지 않고, 회사지원용 계정이 별도로 생성됨)
단, 기존에 멀티캠퍼스를 통해 회사지원으로 스픽 서비스를 이용하셨던 분들은
이메일 주소를 바꾸지 않아도 동일 계정으로 이용하실 수 있습니다.
- ④ 스픽 이용은 학습 시작일 기준으로 워킹데이 1일 전 9시 이후부터 가능하며,
신규 이용자 분들에게는 임시 비밀번호 안내 메일과 이용방법 안내 SMS가 발송됩니다.
- ⑤ 사내 보안 및 스팸메일로 분류되어 메일을 수신하지 못하신 경우
multicampus@usespeak.com 메일로 문의하시기 바랍니다.

고객 문의

✉ 고객센터 메일 : multicampus@usespeak.com

👉 앱 실시간 상담 톡 : 앱 우상단 사람 모양 클릭 > 앱 우상단 톱니바퀴 클릭 > 스픽 고객센터 클릭





—
Thank you

multicampus

Copyright by Multicampus Co., Ltd. All rights reserved.